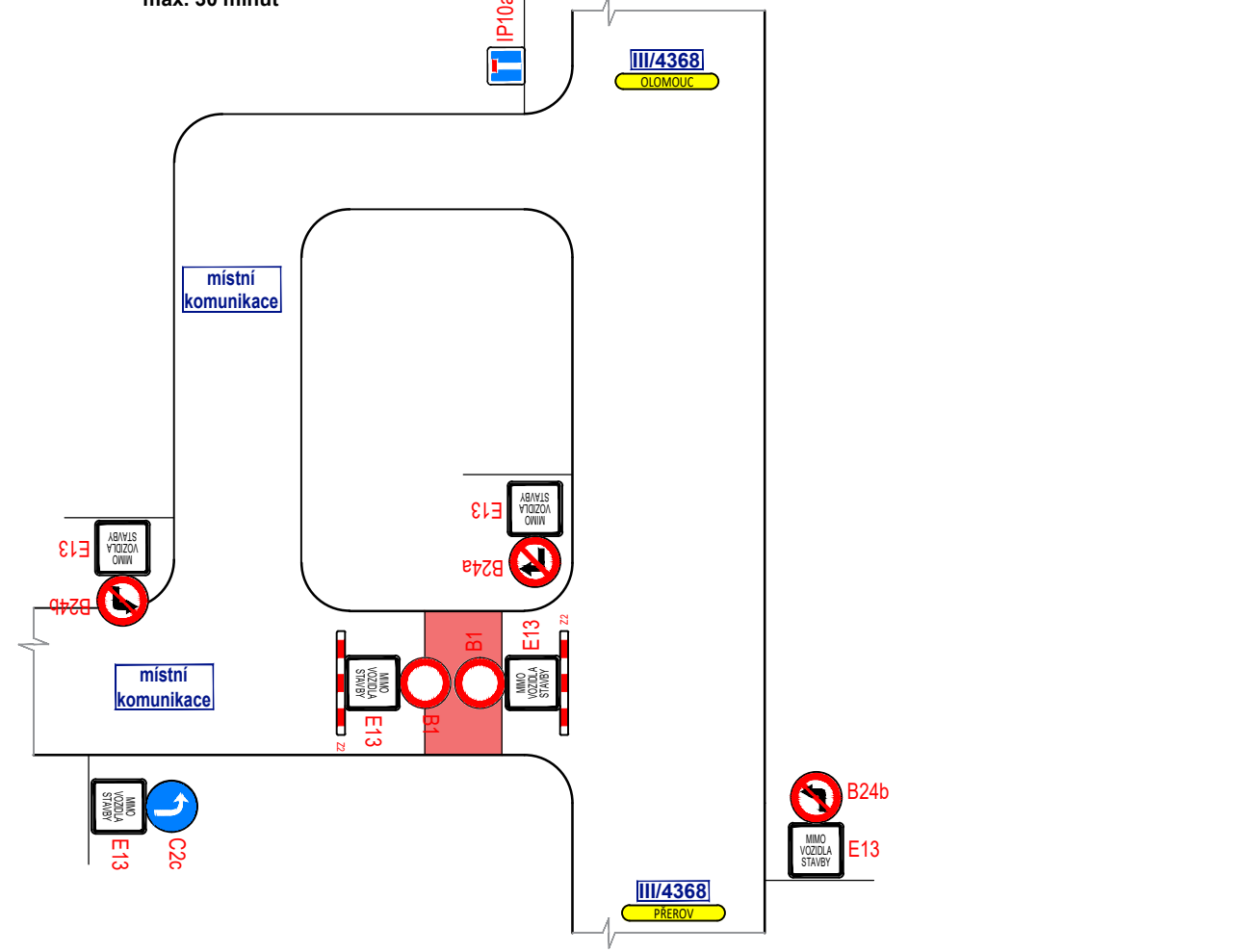


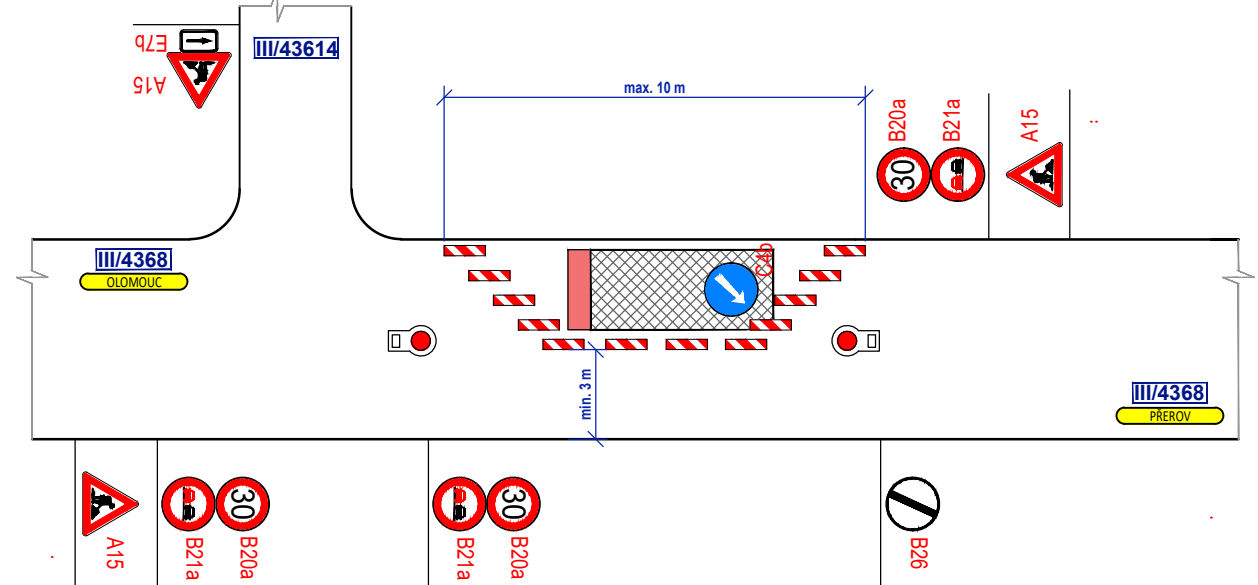
### DETAIL PRACOVNÍHO MÍSTA 1 - INTRAVILÁN

- renovace dilatační spáry
- uzavírka MK na nezbytné nutnou dobu max. 30 minut



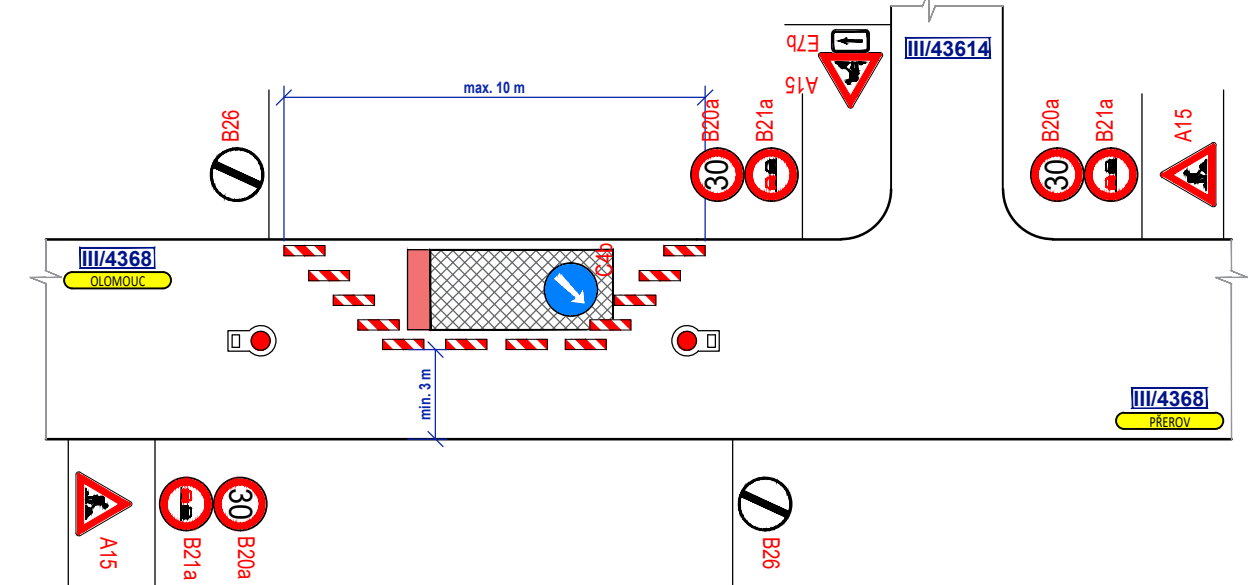
### DETAIL PRACOVNÍHO MÍSTA 2 - INTRAVILÁN

- renovace dilatační spáry
- délka záboru max. 10 m
- průjezdová šířka kolem pracovního místa min. 3 m
- vozidla zastavována proškolenými osobami
- omezení dopravy max. 30 minut
- zrcadlové otočení pro práce na druhé straně komunikace



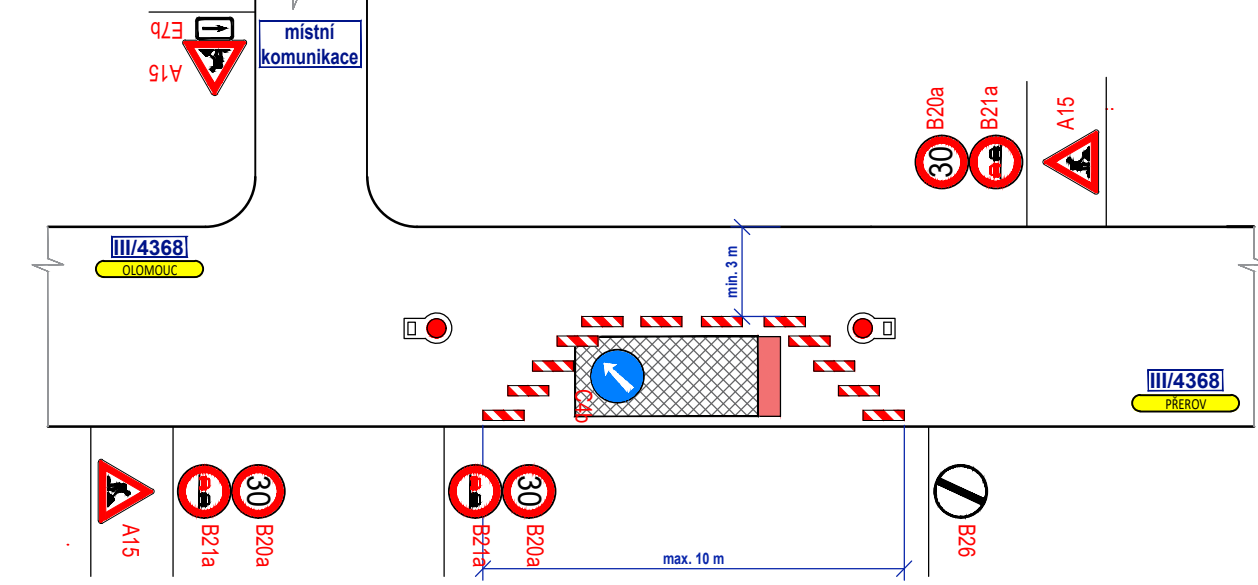
### DETAIL PRACOVNÍHO MÍSTA 3 - INTRAVILÁN

- renovace dilatační spáry
- délka záboru max. 10 m
- průjezdová šířka kolem pracovního místa min. 3 m
- vozidla zastavována proškolenými osobami
- omezení dopravy max. 30 minut
- zrcadlové otočení pro práce na druhé straně komunikace



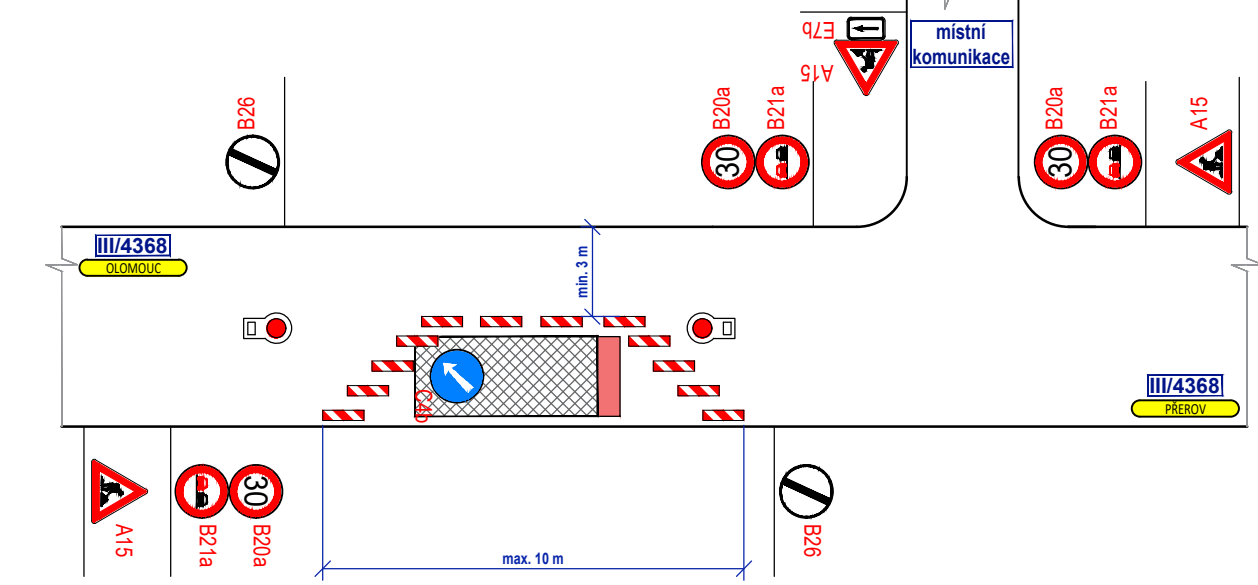
### DETAIL PRACOVNÍHO MÍSTA 4 - INTRAVILÁN

- renovace dilatační spáry
- délka záboru max. 10 m
- průjezdová šířka kolem pracovního místa min. 3 m
- vozidla zastavována proškolenými osobami
- omezení dopravy max. 30 minut
- zrcadlové otočení pro práce na druhé straně komunikace



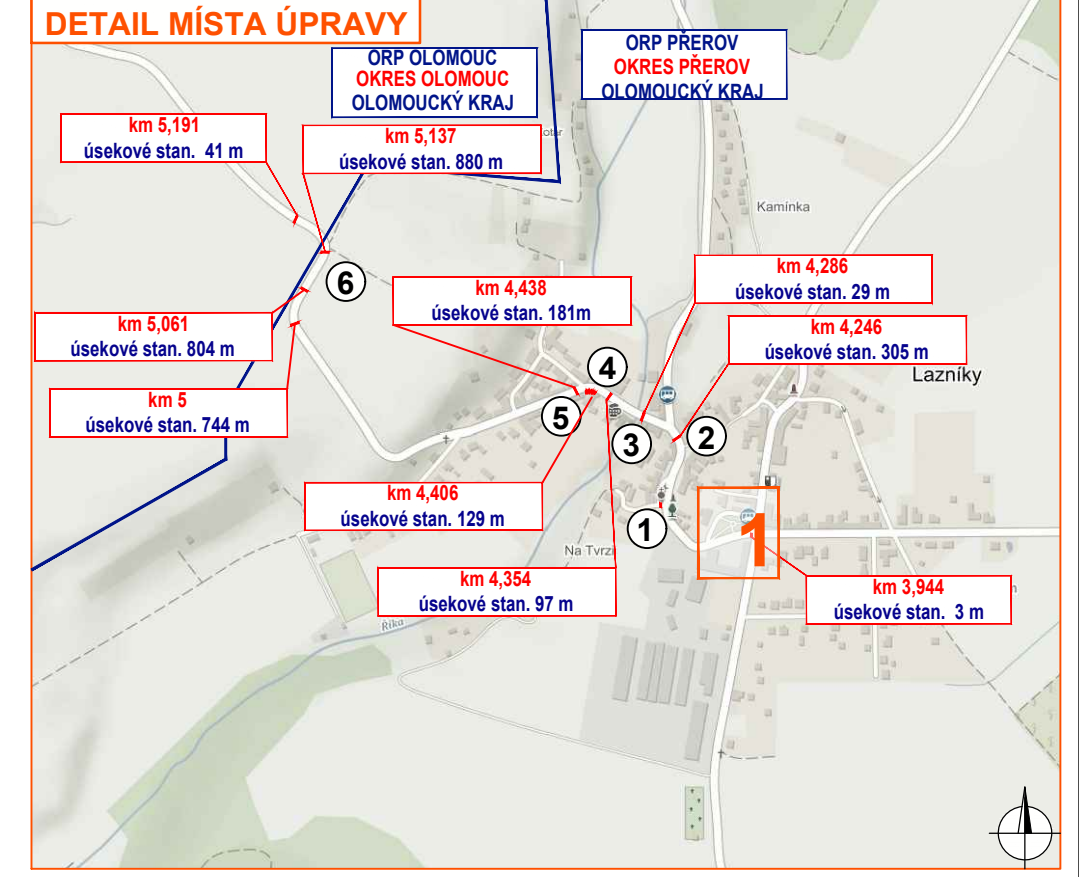
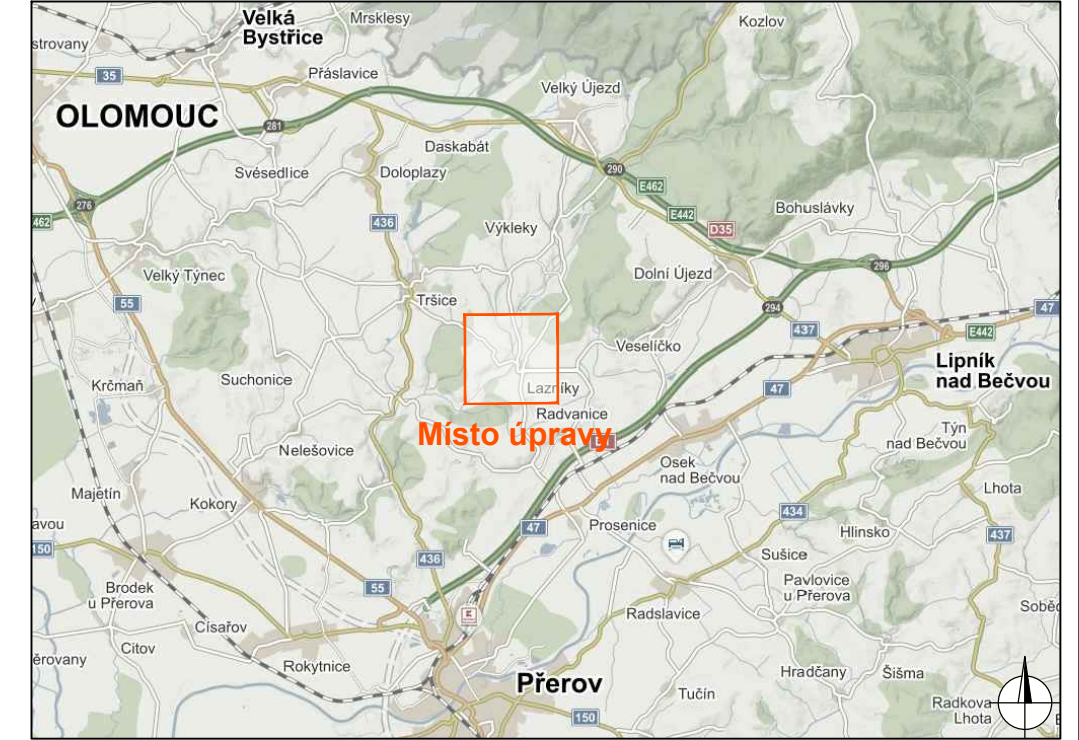
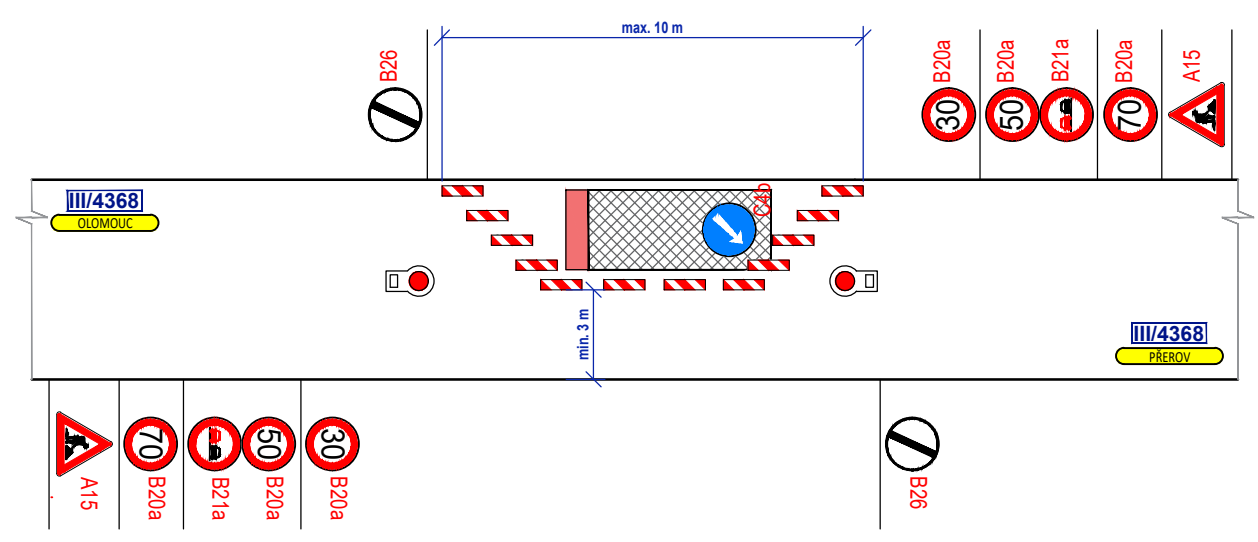
### DETAIL PRACOVNÍHO MÍSTA 5 - INTRAVILÁN

- renovace dilatační spáry
- délka záboru max. 10 m
- průjezdová šířka kolem pracovního místa min. 3 m
- vozidla zastavována proškolenými osobami
- omezení dopravy max. 30 minut
- zrcadlové otočení pro práce na druhé straně komunikace



### DETAIL PRACOVNÍHO MÍSTA 4 - RENOVACE DILATAČNÍ SPÁRY - EXTRAVILÁN

- renovace dilatační spáry
- délka záboru max. 10 m
- průjezdová šířka kolem pracovního místa min. 3 m
- vozidla zastavována proškolenými osobami
- omezení dopravy max. 30 minut
- zrcadlové otočení pro práce na druhé straně komunikace



STANOVENO  
č.j. MMPr/095696/2023/MII  
18. 5. 2023  
Magistrát města Přerova

*[Signature]*

| Legenda: |   |
|----------|---|
|          | - pracovní místo                                      |
|          | - manipulační prostor / technika na komunikaci        |
|          | - navržené přechodné svíslé dopravní značení          |
|          | - stávající svíslé dopravní značení                   |
|          | - zrušené/přesunutě stávající svíslé dopravní značení |

|  |  |   |            |
|--|--|---|------------|
| Souhlasíme s přechodnou úpravou, uzavírkou a zvláštním užíváním pozemní komunikace. V souladu s ustanovením § 36 odst. 3 zák. č. 500/2004 Sb. Správního řádu se vzdáváme práva vyjádřit se k podkladům rozhodnutí. |  |   |            |
| Dopravní značení, které bude v rozporu s přechodným dopravním značením bude dočasně zneplatněno.   |  |   |            |
| VYPRACOVAL   | ZAVADIL  |   |            |
| KONTROLOVAL  | JANATA   |   |            |
| INVESTOR   | SSOK   |   |            |
| ZHOTOVITEL   | PORR a.s.  |   |            |
| STAVBA   | SILNICE III/4368 TRŠICE - LAZNIKY, REKLAČNÍ OPRAVA       | NVB LINE s.r.o.<br>Cukrovar 716<br>768 21 Kvasice<br>www.nvbline.cz<br>zavadi@nbline.cz<br>tel: 778 978 106 |            |
| VÝKRES   | DOPRAVNÍ INŽENÝRSKÁ OPATŘENÍ - RENOVACE DILATAČNÍCH SPÁR | DATUM   | 2. 5. 2023 |
| 950 X 297  |  | NAŠE ZN.  | ZK-23-0437 |
| PŘECHODNÁ ÚPRAVA PROVOZU   |  |   |            |